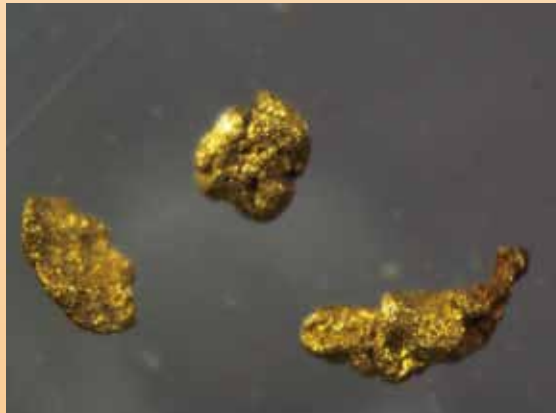


宍倍川上流の砂金と宇宙塵

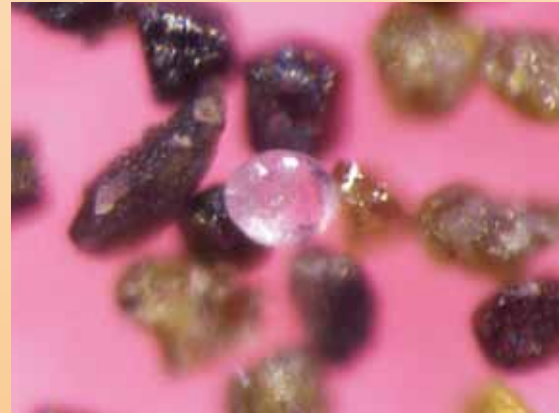
観察会で日影沢の砂金採集では、あまり砂金はとれませんでした(P11)、ふじミュージアム研究員中西さんと採集家の坂本さん・今川さんが、その砂を持ち帰り、顕微鏡で観察したところ、実は目でギリギリ確認できる微小な砂金が含まれていることがわかりました。また砂金以外にも宇宙塵（宇宙空間の個体粒子が地表に降下した微小な粒子）も発見することができました。現地では、わかりませんでした、日影沢の砂には、小さなお宝が含まれていることがわかります。



顕微鏡で見た日影沢川底の砂：微細な鉱物や岩片



砂の中に含まれていた砂金（約千倍）



宇宙塵 宇宙から来た隕石の小さい球形の物。
中央の透明な物